



**КОМИТЕТ ИМУЩЕСТВЕННЫХ ОТНОШЕНИЙ
АДМИНИСТРАЦИИ ПЕРМСКОГО МУНИЦИПАЛЬНОГО ОКРУГА**

РЕШЕНИЕ

о размещении объектов № 2122

Пермский край
Пермский округ

25.08.2023

Комитет имущественных отношений администрации Пермского муниципального округа разрешает Публичному акционерному обществу «Ростелеком» (ИНН 7707049388, ОГРН 1027700198767, почтовый адрес: 614060, г. Пермь, ул. Крупской, д. 2)

размещение объекта: «сооружение связи (линии связи, линейно-кабельные сооружения связи и иные сооружения связи, для размещения которых не требуется разрешения на строительство.)»

на землях государственная собственность на которые не разграничена.

на срок бессрочно.

Местоположение: Пермский край, Пермский муниципальный округ, п. Мулянка, ул. Октябрьская.

Приложение: схема предполагаемых к использованию земель или земельных участков.

Председатель комитета
имущественных отношений администрации
Пермского муниципального округа

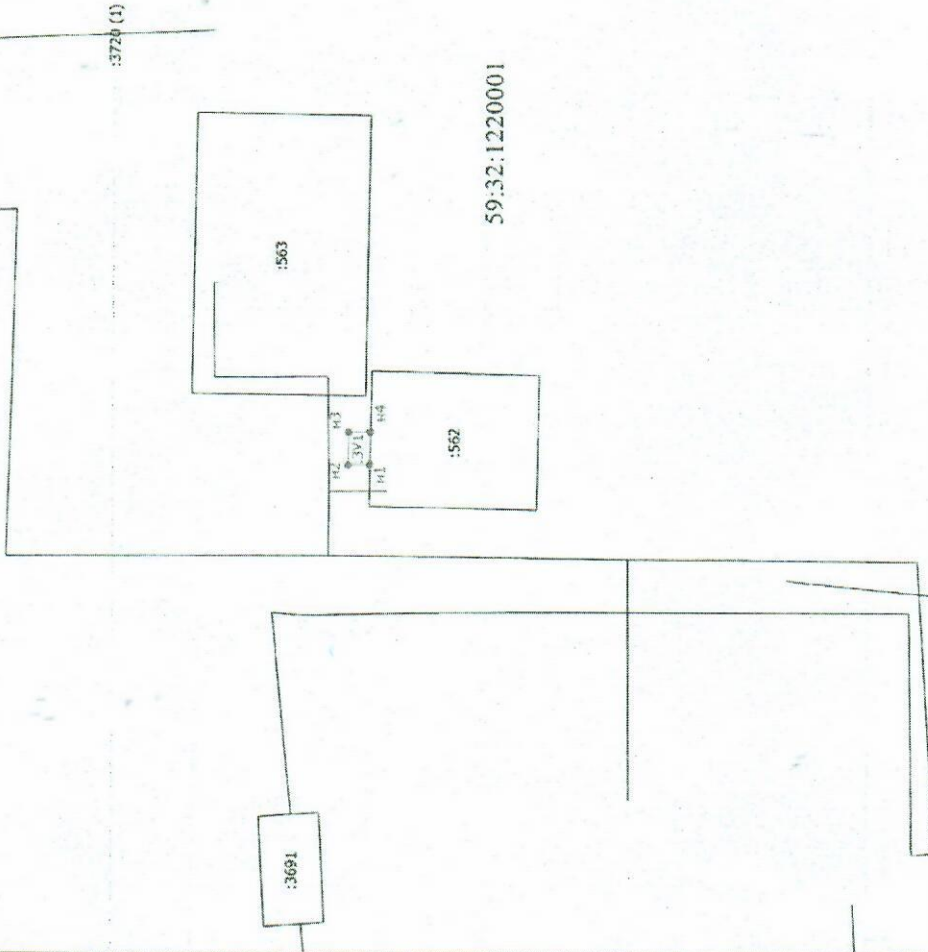


Е.А. Демидова

(подпись, печать)

Схема расположения земельного участка или земельных участков на кадастровом плане территории

МСК-59, зона 2



Масштаб 1:500

Условные обозначения:

- Часть границы, местоположение которой определено при выполнении кадастровых работ
- Обозначение новой характерной точки
- Часть границы, сведения ЕПН о которой позволяют однозначно определить ее положение на местности
- Характерная точка границы земельного участка, сведения о которой отсутствуют в ЕПН.
- Местоположение которой определено при кадастровых работах (новая характерная точка)
- Кадастровый номер земельного участка
- Номер кадастрового квартала
- Обрабатываемый земельный участок

СХЕМА ПРЕДПОЛАГАЕМЫХ К ИСПОЛЬЗОВАНИЮ ЗЕМЕЛЬ ИЛИ ЧАСТИ ЗЕМЕЛЬНОГО УЧАСТКА

Объект: Сооружение связи
 Местоположение: Пермский край, Пермский р-н, Лобановское с/п, п. Мулянка, ул. Октябрьская
 Площадь земель или части земельного участка: 6 кв.м.
 Категория земель: Земли населенных пунктов
 Вид разрешенного использования –

№ точки границы	Каталог координат, м	
	X	Y
н1	495246,57	2239699,13
н2	495248,57	2239699,11
н3	495248,50	2239702,11
н4	495246,50	2239702,13
н1	495246,57	2239699,13

Описание грани смежных землепользователей:

от точки н1 до точки н4 земли общего пользования
 от точки н4 до точки н1 граница с участком 59:32:1220001:562

Масштаб 1:500

Заявитель: *И. В. Певина*
 (подпись, расшифровка подписи)
 Дата: *07.08.09.2022*
 № документа: *№ 0501/229/34/02*

